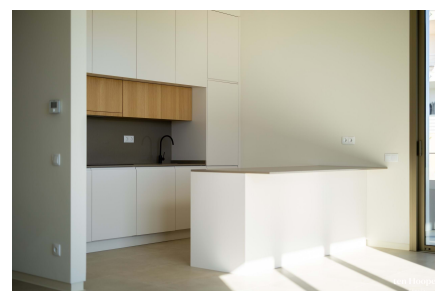
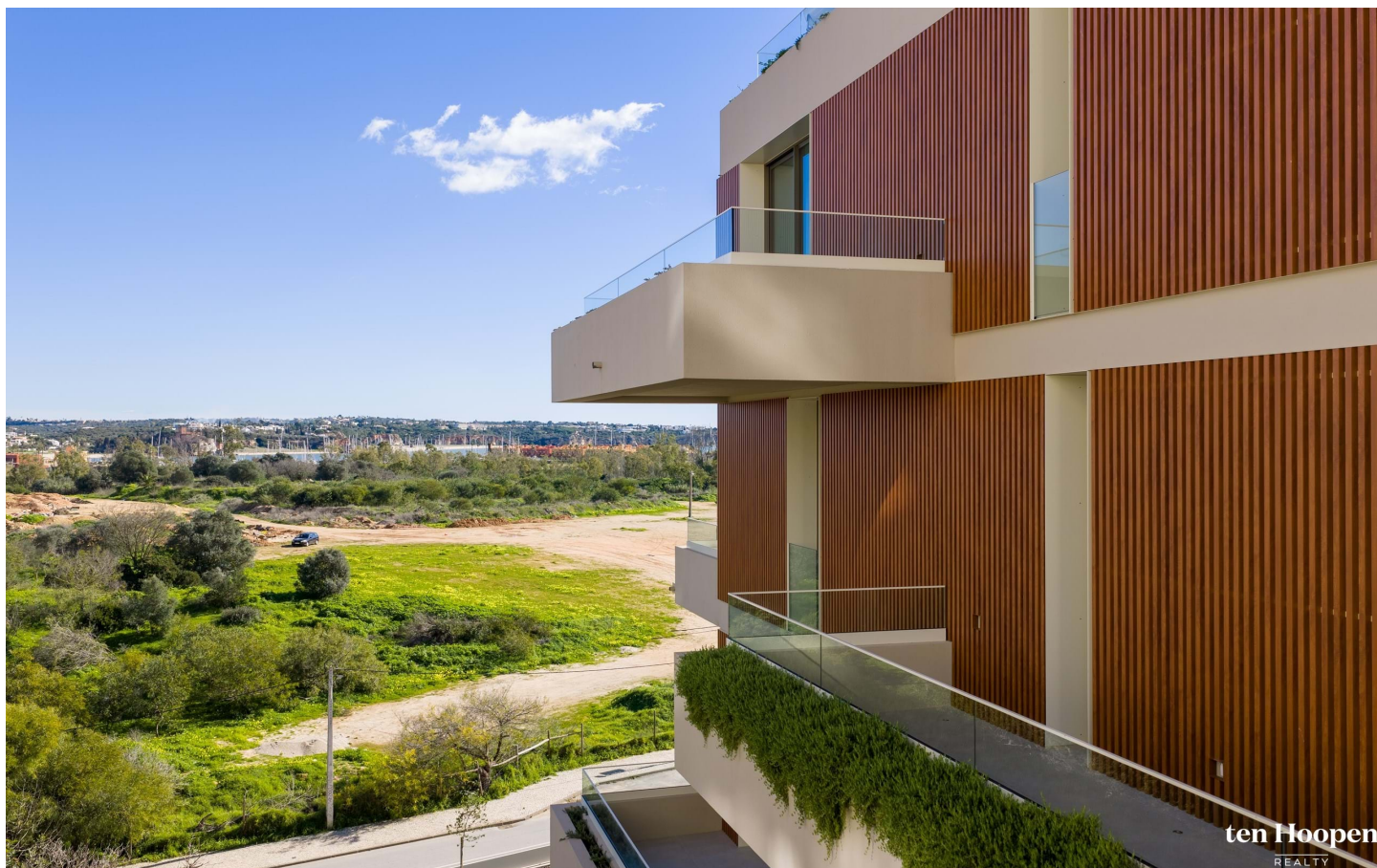




Apartamento T2 - Praia da Rocha - Portimão



Ref.: A1282J | Praia da Rocha, Portimão | 615 000 €





Apartamento T2 - Praia da Rocha - Portimão

Apartamento T2 de luxo, inserido num condomínio privado novo, de arquitetura contemporânea, localizado junto à Praia da Rocha, em Portimão. Trata-se de uma solução ideal tanto para residência permanente como para casa de férias, combinando conforto, qualidade construtiva e uma localização de elevada procura. O apartamento é composto por dois quartos, sendo um deles em suite, ambos com roupeiros embutidos, uma casa de banho completa, uma sala ampla com excelente entrada de luz natural e uma cozinha em open space totalmente equipada. O acesso às duas varandas espaçosas é feito a partir de grandes janelas, proporcionam vistas agradáveis, muita luminosidade e uma ligação direta ao exterior.

Características da Propriedade

- Máquina lavar loiça
- Ar condicionado
- Roupeiros
- Cozinha equipada
- Painéis Solares
- Jardim
- Piscina
- Proximidade: Serra
- Proximidade: Praia
- Proximidade: Campo golfe
- Proximidade: Zona comercial
- Proximidade: Restaurantes
- Proximidade: Cidade
- Proximidade: Campo
- Proximidade: Parque infantil
- Proximidade: Hospital
- Proximidade: Farmácia
- Proximidade: Transportes Públicos
- Proximidade: Escolas
- Proximidade: Piscinas Públicas
- Ano construção: 2026
- Garagem
- Condomínio fechado
- Arrecadação
- Elevador
- Vidros duplos
- Portão de garagem eléctrico
- Porta de segurança
- Vistas panorâmicas
- Vista: Vista cidade
- Certificação energética: A
- Orientação solar: Sul
- Orientação solar: Este
- Orientação solar: Oeste
- Localização central
- Localização sossegada
- Esgotos municipais
- Curta distância a pé da praia
- Varanda
- Água da rede
- Sistema de irrigação
- Com estacionamento